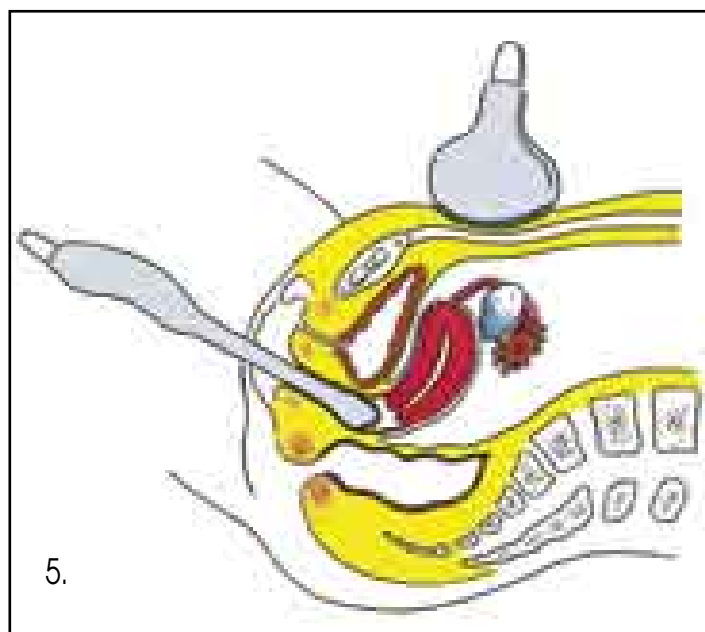
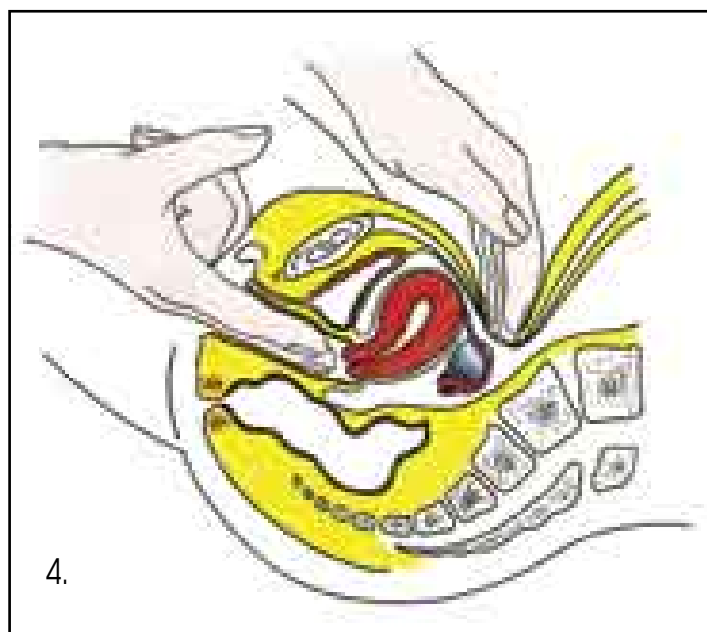
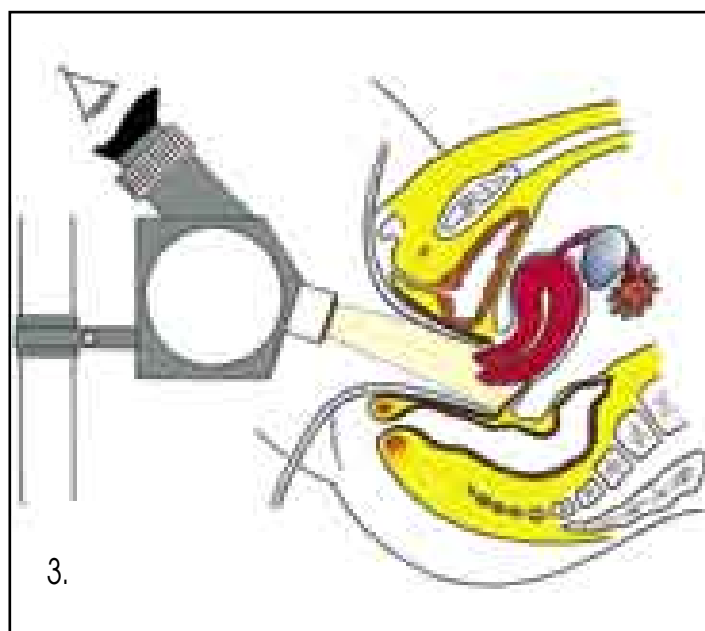
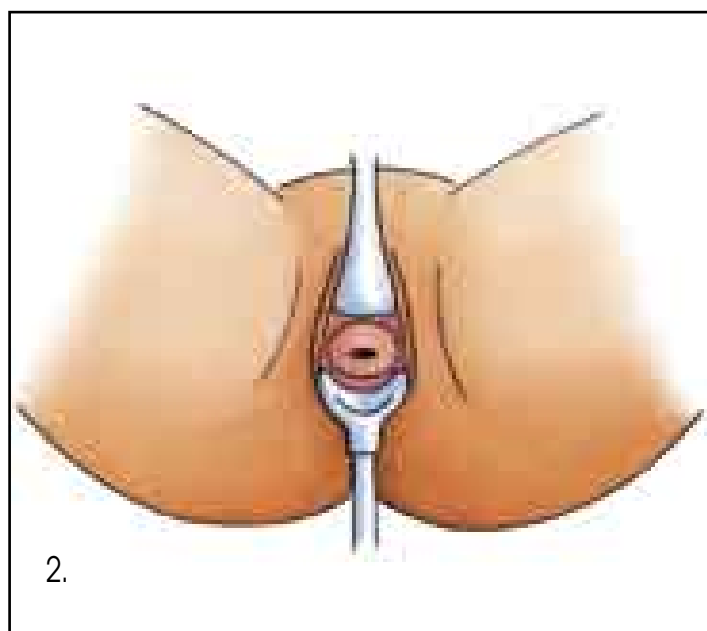


# Vyšetřovací metody v gynekologii

## 1. Pohlavní dospívání ženy

	prsy	pubické ochlupení	axilární ochlupení	děloha a menarché	ovulace
do 10 let					
10-11 let					
11-12 let					
12-13 let					
13,5-15 let					
1.					



# Vyšetřovací metody v gynekologii

2. Vyšetření v zrcadlech
3. Kolposkopie děložního čípku
4. Vaginální palpační vyšetření - bimanuální
5. Ultrazvukové vyšetření pánve (abdominální, vaginální)
6. Odběr biologického materiálu (OCN, uterobrush, MOP + kulturační vyšetření)
7. Hysteroskopie
  - 7.a princip (zde s cílenou biopsií)
  - 7.b hysteroskopický obraz - polyp
8. Hysterosalpingografie

